

# Novos Dacia

## Logan MCV & Logan MCV Stepway





---

# Novos Dacia Logan MCV & Logan MCV Stepway

As carrinhas que transportam todos os seus  
desejos!



# A carrinha que desperta o desejo de aventura!

Um desejo ainda maior de evasão, de estilo...! Com um look aventureiro, o Novo Dacia Logan MCV Stepway causa sensação. Primeiro em si e, depois, os outros, naqueles que veem passar esta grande carrinha com um look SUV! As barras de tejadilho, as estruturas dos retrovisores e as jantes flexwheel em Dark Metal, mas também as embaladeiras e os contornos das rodas realçados pelas proteções em preto, a grelha cromada proeminente, as proteções inferiores à frente e atrás em cromado acetinado e faróis de nevoeiro. Que poder de atração! Então, está decidido? Vai aceitar o desafio e partir à aventura com a versão Stepway? E a um preço Dacia!





# Tecnologias que simplificam a vida

A bordo do Novo Dacia Logan MCV Stepway tudo tem o sentido da eficácia e da simplicidade. Sistema multimédia Media Nav Evolution e câmara de marcha-atrás integrada\*, sistema de ajuda ao arranque em subida, elevadores de vidros com função impulsional no lado do condutor... Equipámos o Novo Dacia Logan MCV Stepway com as nossas tecnologias mais úteis, para tornar as suas viagens cada vez mais agradáveis.

\* De série ou em opção consoante o nível de equipamento







# Um estilo ainda mais conquistador

O Novo Dacia Logan MCV evolui para lhe oferecer um automóvel tão agradável aos olhos como de conduzir. Espaçoso, é também dinâmico e moderno e prova-o. As novas jantes em liga leve\*, os faróis de nevoeiro\*, a face dianteira mais imponente e as barras de tejadilho conferem-lhe um estilo dinâmico e moderno. Não lhe ficará indiferente, logo ao primeiro olhar.

\* De série ou em opção consoante o nível de equipamento



# Espaço para tudo e para todos!

Uma carrinha ampla e generosa, o Novo Dacia Logan MCV oferece-lhe a habitabilidade ideal para transportar tudo o desejar e quem desejar.

Os 5 verdadeiros lugares oferecem-lhe o máximo conforto nas suas viagens em família e um interior onde a versatilidade privilegia o convívio.





# Desdobra-se em quatro para satisfazer todos os seus desejos

Com um banco traseiro rebatível na configuração 1/3-2/3 e um porta-bagagens XXL, o Novo Dacia Logan MCV propõe-lhe uma modularidade excepcional que sabe adaptar-se às suas necessidades do momento e tornar-se cúmplice de todas as suas atividades.

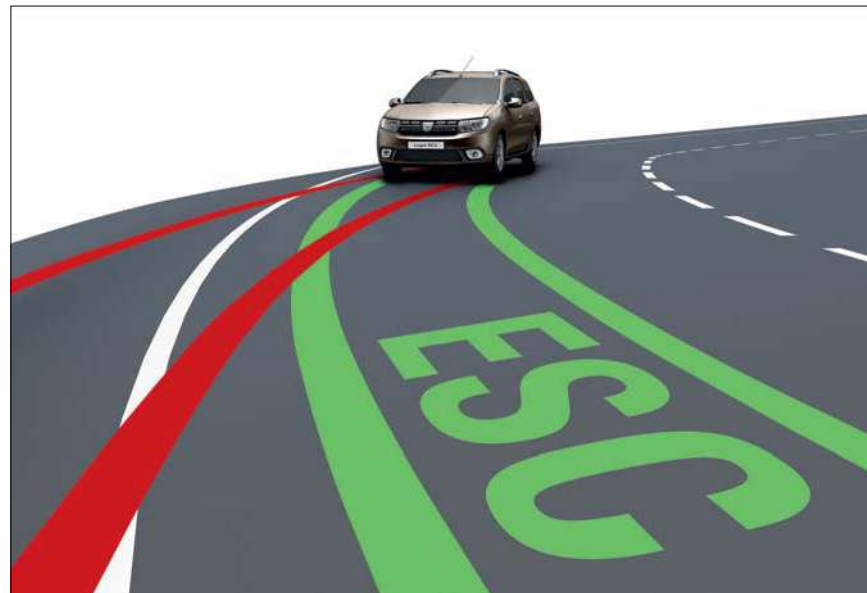


# Uma segurança a toda a prova

A sua segurança continua a ser uma prioridade. Por isso, equipámos os Dacia Logan MCV e Logan MCV Stepway com dispositivos de segurança ativa e passiva sem compromisso. A estrutura de carroçaria reforçada assegura a proteção dos ocupantes. O sistema ABS associado ao sistema de assistência à travagem de urgência (AFU), bem como o sistema de controlo eletrónico de estabilidade (ESP) combinado com o sistema antipatinagem (ESC), garantem uma travagem eficaz e uma estabilidade acrescida do veículo.

E ainda com airbags frontais e laterais dianteiros, sistema ISOFIX para fixação das cadeiras para criança nos lugares laterais traseiros, sistema de ajuda ao arranque em subida e sistema de ajuda ao estacionamento traseiro\*... Pode fazer-se à estrada com toda a serenidade!

\* De série ou em opção consoante o nível de equipamento



**Sistema de ajuda ao estacionamento traseiro\*** : este dispositivo alerta o condutor para a presença de obstáculos situados atrás do automóvel, através de uma sequência de bips. Para aumentar o seu conforto e a sua segurança, pode ainda adicionar uma câmara de marcha-atrás a este equipamento, consoante a versão.

**ESC** : Este sistema permite estabilizar a trajetória do automóvel em caso de perda de aderência em curva, intervindo na distribuição da força de travagem e no regime do motor.



**Sistema de ajuda ao arranque em subida :** Uma ajuda para que arranque em subida com toda a segurança e sem precipitações.



**Proteção :** Estrutura reforçada, airbags frontais e laterais dianteiros, sistema de fixação Isofix nos lugares laterais traseiros.

\* De série ou em opção consoante o nível de equipamento

# Versão Pack



## PRINCIPAIS EQUIPAMENTOS

- ABS + AFU + ESC
- Airbags frontais e airbags laterais dianteiros
- Alerta de esquecimento dos cintos de segurança dianteiros
- Banco traseiro rebatível 1/3-2/3
- Barras de tejadilho pretas
- Direção assistida
- Elevadores de vidros dianteiros elétricos com função impulsional do lado do condutor
- Elevadores de vidros traseiros manuais
- Embelezadores de roda 15"
- Estofos em tecido específicos Pack
- Faróis com assinatura luminosa, Faróis diurnos com LED
- Indicador de mudança de velocidade
- Kit de enchimento e reparação dos pneus
- Pisca-pisca One-touch
- Puxadores exteriores das portas em preto
- Retrovisores pretos com regulação manual
- Sistema de ajuda ao arranque em subida
- Sistema de controlo da pressão dos pneus
- Sistema ISOFIX nos lugares laterais traseiros
- Volante com buzina

## OPÇÕES:

- Pack Cool&Sound (Ar condicionado manual + Rádio)
- Pintura metalizada
- Pneu sobressalente



Fotos não contratuais



# Versão Confort

## PRINCIPAIS EQUIPAMENTOS CONFORT = PACK +

- Ar condicionado manual
- Banco do condutor, volante e cintos de segurança dianteiros reguláveis em altura
- Bolsas de arrumação nas costas dos bancos
- Bolso para o telemóvel no banco do passageiro dianteiro
- Computador de bordo (exceto na versão GPL)
- Dacia Plug & Radio
- Elevadores de vidros traseiros elétricos
- Embelezadores de roda 15"
- Estofos em tecido específicos Confort
- Faróis de nevoeiro
- Porta-luvas com iluminação
- Porta-objetos com rede do lado do passageiro dianteiro
- Puxadores das portas na cor da carroçaria
- Retrovisores exteriores na cor da carroçaria

### OPÇÕES:

- Apoio de braço
- Cartografia standard
- Jantes em liga leve de 15"
- Pintura metalizada
- Pneu sobressaente (exceto GPL)
- Regulador e limitador de velocidade
- Sistema de ajuda ao estacionamento traseiro
- Sistema multimédia Media Nav Evolution
- Volante e punho de alavanca de velocidade em couro\*

\* Couro de origem bovina



Fotos não contratuais

# Versão Stepway



## PRINCIPAIS EQUIPAMENTOS

- Barras de tejadilho bi-tom preto/Dark Metal
- Estofos específicos Stepway
- Grelha dianteira Stepway com friso cromado
- Jantes flexwheel de 16" Dark Metal
- Manípulos interiores das portas em cromado acetinado
- Para-choques dianteiro e traseiro bi-tom preto/cor da carroçaria
- Proteções dianteira e traseira em cromado acetinado
- Protetores de guarda-lamas e de embaladeira em preto
- Punho da alavanca de velocidades em couro\* e diagrama em cromado acetinado
- Puxadores exteriores das portas em preto
- Regulador e limitador de velocidade
- Retrovisores exteriores Dark Metal
- Sistema de ajuda ao estacionamento traseiro
- Sistema multimédia Media Nav Evolution
- Stripping Stepway nas portas dianteiras
- Volante em couro\* inscrição Stepway
- Contorno dos arejadores e dos instrumentos de bordo em cromado acetinado

## Opções

- Apoio de braço no banco do condutor
- Câmara de marcha-atrás
- Estofos em couro\*
- Pintura metalizada
- Pneu sobressalente

\* Couro de origem bovina.



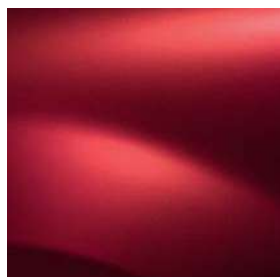
## Cores metalizadas



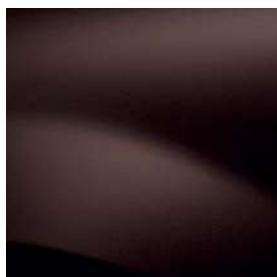
PRETO NACARADO (676)



CINZENTO PLATINA (D69)



VERMELHO FOGO (B76)



CASTANHO TOURMALINE (CNG)



AZUL COSMOS (RPR)



CINZENTO COMETA (KNA)



AZUL AZURITE\* (RPL)\*

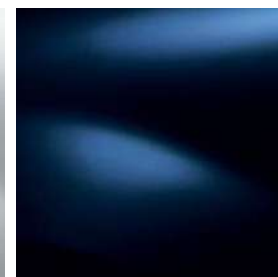


CASTANHO VISON (CNM)

## Cores opacas



BRANCO GLACIAR (369)



BLEU NAVY (D42)\*\*

## Embelezadores de roda e jantes



EMBELEZADOR DE RODA 15\*\*\*



EMBELEZADOR DE RODA 15\*\*\*



JANTE EM LIGA LEVE DE 15\*\*\*



JANTES FLEXWHEEL 16\*

\* Disponível apenas na versão Stepway.  
\*\* Não disponível na versão Stepway.

# Motorizações

| Logan MCV / Logan MCV Stepway  | SCe 75<br>MCV       | MCV        | TCe 90 S6S<br>MCV Stepway | TCe 90 S6S GPL<br>MCV  | MCV        | dCi 90 S6S<br>MCV Stepway  |
|--|---------------------|------------|---------------------------|--|------------|----------------------------|
| Combustível  | Gasolina            |            | Gasolina                  | Gasolina/GPL   |            | Diesel                     |
| Tipo de caixa de velocidades   | CVM 5               |            | CVM 5                     | CVM 5  |            | CVM 5                      |
| Norma de despoluição   | Euro6b              |            | Euro6b                    | Euro6b   |            | Euro6b                     |
| Cilindrada (cm³)   | 998                 |            | 898                       | 898  |            | 1461                       |
| Diâmetro x Curso (mm)  | 71 x 84             |            | 72,2 x 73,1               | 72,2 x 73,1  |            | 76 x 80,5                  |
| Número de cilindros  | 3                   |            | 3                         | 3  |            | 4                          |
| Número de válvulas   | 12                  |            | 12                        | 12   |            | 8                          |
| Potência máxima kW CEE (cv)  | 54 (73)             |            | 66 (90)                   | 66 (90)  |            | 66 (90)                    |
| Regime máximo (rpm)  | 6300                |            | 5000                      | 5000   |            | 4000                       |
| Binário máximo Nm CEE (m.kg)   | 97                  |            | 140                       | 140  |            | 220                        |
| Regime máximo (rpm)  | 3500                |            | 2250                      | 2250   |            | 1750                       |
| Tipo de injeção  | Indireta Multiponto |            | Indireta Multiponto       | Indireta Multiponto  |            | Injeção direta Common Rail |
| Alimentação  | Ar                  |            | Turbocompressor           | Turbocompressor  |            | Turbocompressor            |
| Stop & Start   | -                   |            | Sim                       | Sim  |            | Sim                        |
| Catalisador / Filtro de partículas                                   |                     |            |                           | Série  |            |                            |
| <b>CAIXA DE VELOCIDADES</b>  |                     |            |                           |  |            |                            |
| Nome de rapports AV  | 5                   |            | 5                         | 5  |            | 5                          |
| Velocidade máxima às 1000 rpm em 1ª                                  | 6,37                | 6,78       | 6,88                      | 6,78   | 9,63       | 8,69                       |
| Em 2ª  | 11,6                | 12,91      | 13,11                     | 12,91  | 18,34      | 16,56                      |
| Em 3ª  | 17,05               | 20,48      | 20,8                      | 20,48  | 29,1       | 26,27                      |
| Em 4ª  | 23,07               | 27,96      | 28,4                      | 27,96  | 39,73      | 35,88                      |
| Em 5ª  | 29,87               | 38,29      | 38,89                     | 38,29  | 54,41      | 49,13                      |
| <b>DIREÇÃO</b>   |                     |            |                           |  |            |                            |
| Direção  |                     |            |                           | Assistida (Hidráulica)   |            |                            |
| Diâmetro de viragem entre passeios                                   | 10,82               | 10,82      | 10,66                     | 10,82  | 10,82      | 10,66                      |
| Número máximo de voltas do volante                                   | 3,2                 | 3,2        | 3,2                       | 3,2  | 3,2        | 3,2                        |
| <b>SUSPENSÃO</b>   |                     |            |                           |  |            |                            |
| Trem dianteiro / traseiro  |                     |            |                           | Pseudo McPherson com braço triangular / Eixo em H com perfil deformável e efeito estabilizador - molas helicoidais |            |                            |
| <b>RODAS E PNEUS</b>   |                     |            |                           |  |            |                            |
| Jantes de referência   | 6J15                | 6J15       | 6J16                      | 6J15   | 6J15       | 6J16                       |
| Pneus de referência  | 185/65 R15          | 185/65 R15 | 205/55 R16                | 185/65 R15   | 185/65 R15 | 205/55 R16                 |
| <b>TRAVAGEM</b>  |                     |            |                           |  |            |                            |
| Tipo de circuito de travagem   |                     |            |                           | X  |            |                            |
| ABS / Assistência à Travagem de Urgência (AFU)                       |                     |            |                           | Série  |            |                            |
| Repartidor eletrónico de travagem                                    |                     |            |                           | -  |            |                            |
| ESC / ASR  |                     |            |                           | Série  |            |                            |
| Frete : discos ventilados (DV) diâmetro (mm) / espessura             |                     |            |                           | (DV) 258/22  |            |                            |
| Traseira : tambor (T) / diâmetro (polegadas)                         |                     |            |                           | (T)9   |            |                            |
| <b>PERFORMANCES</b>  |                     |            |                           |  |            |                            |
| Aerodinâmica SCx (m2)  | 0,76                | 0,76       | 0,91                      | 0,76   | 0,76       | 0,91                       |
| Velocidade máxima (km/h)   | 158                 | 175        | 170                       | 175  | 173        | 170                        |
| 0 - 100 km/h (s)   | 14*70               | 11*10      | 12*40                     | 11*30  | 11*80      | 13                         |
| 400m D.A. (s)  | 19*80               | 17*50      | 18*40                     | 17*60  | 18*20      | 18*8                       |
| 1 000m D.A. (s)  | 36*70               | 32*80      | 34*20                     | 33*00  | 33*70      | 34*70                      |
| <b>CONSUMOS E EMISSÕES (DIRETIVA EUROPEIA 715/2 007*566/2 011)</b>   |                     |            |                           |  |            |                            |
| CO2 (g/km)   | 120                 | 109        | 115                       | 109 (Modo Gasolina)<br>98 (Modo GPL)   | 90         | 100                        |
| Ciclo urbano (l/100km)   | 6,6                 | 5,8        | 5,8                       | 5,8 (Modo Gasolina) 7,6 (Modo GPL)   | 3,7        | 4,1                        |
| Ciclo extra-urbano (l/100km)   | 4,6                 | 4,3        | 4,7                       | 4,3 (Modo Gasolina) 5,4 (Modo GPL)   | 3,4        | 3,8                        |
| Ciclo misto (l/100km)  | 5,4                 | 4,9        | 5,1                       | 4,9 (Modo Gasolina) 6,2 (Modo GPL)   | 3,5        | 3,9                        |
| Depósito de combustível (l)  | 50                  | 50         | 50                        | 50 (32 GPL)  | 50         | 50                         |
| <b>MASSAS (KG)</b>   |                     |            |                           |  |            |                            |
| Peso vazio em ordem de marcha (sem opções) (M.V.O.D.M.) sem condutor | 980                 | 1 071      | 1090                      | 1 090  | 1 090      | 1178                       |
| Peso vazio em ordem de marcha na dianteira / traseira                | 538/442             | 605/466    | 616/474                   | 590/500  | 649/441    | 700/478                    |
| Peso máximo autorizado (M.M.A.C.)                                    | 1 555               | 1 620      | 1605                      | 1 620  | 1 670      | 1680                       |
| Peso total rolante (M.T.R.)  | 2 365               | 2 430      | 2415                      | 2 430  | 2 480      | 2490                       |
| Carga útil (C.U.) (**)   | 575                 | 549        | 515                       | 530  | 580        | 502                        |
| Peso máximo rebocável travado (no limite do M.T.R.)                  | 1 110               | 1 110      | 1110                      | 1 110  | 1 110      | 1110                       |
| Peso máximo rebocável travado / não travado                          | 810/525             | 810/570    | 810/580                   | 810/580  | 810/580    | 810/625                    |

\*Dados provisórios em curso de homologação \*\*A C.U. indicada refere-se ao nível mínimo de equipamento.

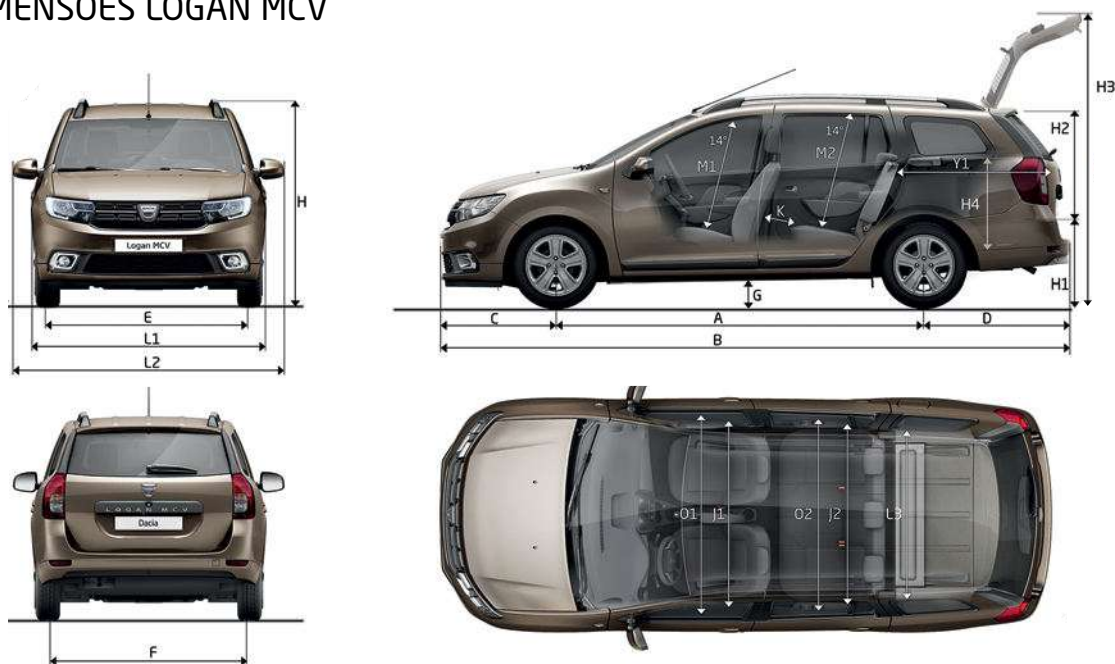
# Equipamentos e opções

|   | Pack           | Confort           | Stepway        |
|---|----------------|-------------------|----------------|
| <b>DESIGN EXTERIOR</b>  |                |                   |                |
| Assinatura luminosa dianteira   | ●              | ●                 | ●              |
| Barra de tejadilho  | ●              | ●                 | ●              |
| Embelezadores de roda 15»   | ●              | -                 | -              |
| Embelezadores de roda 15» específicos   | -              | ●                 | -              |
| Faróis traseiros com assinatura luminosa  | ●              | ●                 | ●              |
| Jantes em liga leve 15"   | -              | ○                 | -              |
| Jantes flexwheel 16"  | -              | -                 | ●              |
| Pára-choques dianteiro e traseiro na cor da carroçaria  | ●              | ●                 | ●              |
| Pack Look Stepway : skis dianteiro e traseiro cromado acetinado, decoração em dark metal (barras de tejadilho longitudinais, jantes flexwheel e retrovisores exteriores), stripping Stepway nas portas dianteiras, protecções laterais negras, saída de escape em cromado, altura ao solo sobre-elevada | -              | -                 | ●              |
| Pintura metalizada  | ○              | ○                 | ○              |
| Puxadores exteriores das portas   | Carbono        | Cor da carroçaria | Carbono        |
| Retrovisores exteriores   | Carbono        | Cor da carroçaria | Dark Metal     |
| <b>DESIGN INTERIOR</b>  |                |                   |                |
| Estofos em tecido específicos Pack  | ●              | -                 | -              |
| Estofos em tecido específicos Confort   | -              | ●                 | -              |
| Estofos em tecido específicos Stepway   | -              | -                 | ●              |
| Estofos em couro*   | -              | -                 | ○              |
| Harmonia interior   | Carbono escuro | Carbono escuro    | Carbono escuro |
| Volante e punho da caixa de velocidade em couro*  | -              | ○                 | ●              |
| <b>SEGURANÇA</b>  |                |                   |                |
| ABS + Assistência à Travagem de Urgência (AFU)  | ●              | ●                 | ●              |
| Airbag frontal condutor e airbag frontal passageiro desconectável   | ●              | ●                 | ●              |
| Airbags laterais dianteiros   | ●              | ●                 | ●              |
| Cintos de segurança dianteiros reguláveis em altura   | -              | ●                 | ●              |
| Kit enchimento de pneus   | ●              | ●                 | ●              |
| Pneu sobressalente (exceto GPL)   | ○              | ○                 | ○              |
| Sistema de fixação ISOFIX nos lugares laterais traseiros  | ●              | ●                 | ●              |
| Sistema de controlo de trajetória (ESP)   | ●              | ●                 | ●              |
| <b>PROTEÇÃO DO VEÍCULO</b>  |                |                   |                |
| Sistema anti-arranque codificado  | ●              | ●                 | ●              |
| <b>CONDUÇÃO</b>   |                |                   |                |
| Alerta visual e sonoro de esquecimento do cinto de segurança nos lugares dianteiros   | ●              | ●                 | ●              |
| Conta-rotações  | ●              | ●                 | ●              |
| Computador de bordo (exceto GPL)  | -              | ●                 | ●              |
| Direção assistida   | ●              | ●                 | ●              |
| Regulador e limitador de velocidade   | -              | ○                 | ●              |
| Sistema de ajuda ao estacionamento traseiro   | -              | ○                 | ●              |
| Sistema de ajuda ao estacionamento traseiro com câmara de marcha atrás  | -              | -                 | ○              |
| Sistema de ajuda ao arranque em subida  | ●              | ●                 | ●              |
| Alerta de portas não fechadas   | ●              | ●                 | ●              |

|  | Pack            | Confort | Stepway |
|--|-----------------|---------|---------|
| <b>VISIBILIDADE</b>  |                 |         |         |
| Faróis de nevoeiro   | -               | ●       | ●       |
| Óculo traseiro com desembaciamento / escova limpa-vidros traseiro  | ●               | ●       | ●       |
| Retrovisores exteriores com regulação manual   | ●               | -       | -       |
| Retrovisores exteriores com regulação elétrica e desembaciamento   | -               | ●       | ●       |
| <b>CONFORTO</b>  |                 |         |         |
| Apoio de braço   | -               | ○       | ○       |
| Ar condicionado manual   | Pack Cool&Sound | ●       | ●       |
| Arrumação telefone no banco do passageiro  | -               | ●       | ●       |
| Banco do condutor com regulação em altura  | -               | ●       | ●       |
| Banco traseiro rebatível 1/3-2/3   | ●               | ●       | ●       |
| Elevadores elétricos dos vidros dianteiros com função impulsional do lado do condutor  | ●               | ●       | ●       |
| Elevadores elétricos dos vidros traseiros  | -               | ●       | ●       |
| Fecho centralizado das portas com comando à distância  | ●               | ●       | ●       |
| Iluminação da bagageira  | ●               | ●       | ●       |
| Pisca-pisca One touch  | ●               | ●       | ●       |
| Porta-luvas fechado  | ●               | ●       | ●       |
| Pegas laterais de descanso no lugar passageiro dianteiro   | ●               | ●       | ●       |
| Tomada 12 V  | ●               | ●       | ●       |
| Volante regulável em altura  | -               | ●       | ●       |
| Pegas laterais de descanso no lugares laterais traseiros   | -               | ●       | ●       |
| <b>MULTIMEDIA</b>  |                 |         |         |
| Dacia Plug & Radio : rádio, tomadas jack/USB, Bluetooth® com comandos no volante e 4 altifalantes  | Pack Cool&Sound | ●       | -       |
| Media Nav Evolution : ecrã tátil 7" (18 cm) com navegação, rádio, tomadas jack/USB, audiostreaming & Bluetooth®, comandos no volante e 4 altifalantes. | -               | ○       | ●       |

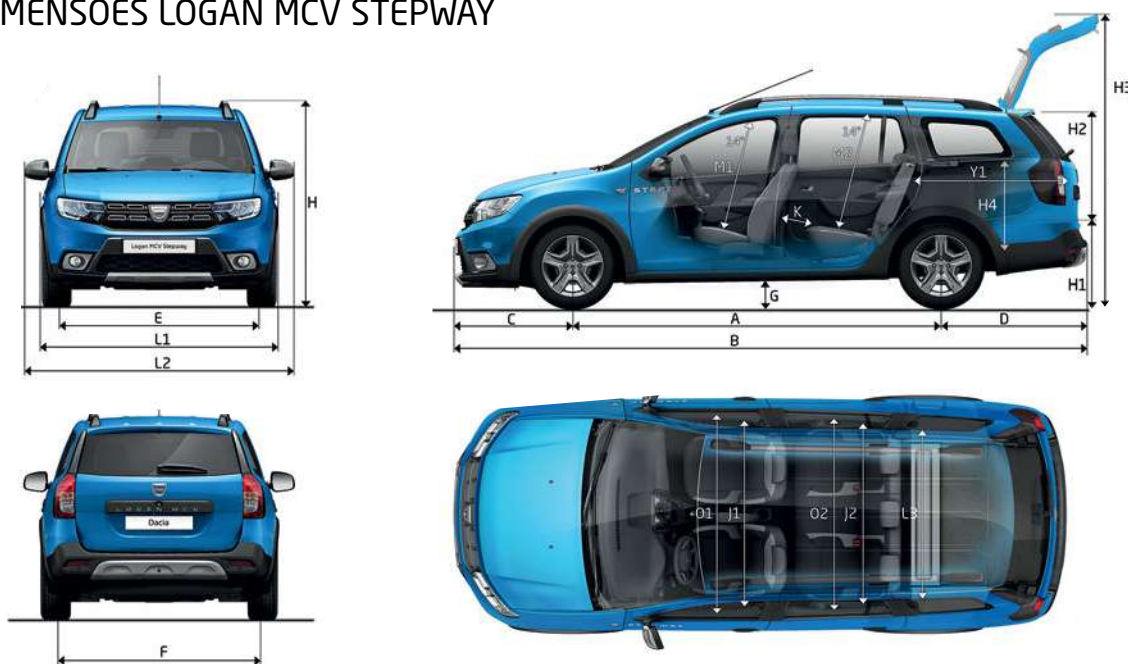
●: Série ○: Opção - : Não disponível. (\*) Couro de origem bovina

## DIMENSÕES LOGAN MCV



| Logan MCV  |   |             |
|--|---|-------------|
| <b>VOLUME da BAGAGEIRA (dm³) (norma ISO 3832)</b>    |   |             |
| Configuração 5 lugares                               | 573   |             |
| Configuração 2 lugares (com banco traseiro rebatido) | 1 518   |             |
| <b>DIMENSÕES (mm)</b>                                |   |             |
| A  | Distância entre eixos   | 2635        |
| B  | Comprimento   | 4501        |
| C  | Distância do eixo dianteiro à frente do veículo               | 827         |
| D  | Distância do eixo traseiro à traseira do veículo              | 1 039       |
| E  | Largura da via dianteira                                      | 1 497       |
| F  | Largura da via traseira                                       | 1 486       |
| G  | Distância ao solo   | 128         |
| H  | Altura em vazio   | 1 521/1 552 |
| H1   | Altura do acesso ao piso de carga                             | 590         |
| H2   | Altura da entrada da bagageira                                | 784         |
| H3   | Altura com bagageira aberta                                   | 1 921       |
| J1   | Largura ao nível dos ombros nos bancos dianteiros             | 1 387       |
| J2   | Largura ao nível dos ombros nos bancos traseiros              | 1 389       |
| K  | Distância dos joelhos às costas dos bancos na 2ª fila         | 177         |
| L1/L2  | Largura total sem / com retrovisores                          | 1 733/1 994 |
| L3   | Largura interior entre cavas das rodas                        | 997         |
| M1   | Altura disponível nos lugares dianteiros com inclinação a 14° | 900         |
| M2   | Altura disponível nos lugares traseiros com inclinação a 14°  | 886         |
| O1   | Largura ao nível dos cotovelos nos bancos dianteiros          | 1 415       |
| O2   | Largura ao nível dos cotovelos nos bancos traseiros           | 1 434       |
| Y1   | Comprimento da bagageira                                      | 1 054       |

## DIMENSÕES LOGAN MCV STEPWAY



| Logan MCV Stepway                                    |   |             |
|--|---|-------------|
| <b>VOLUME da BAGAGEIRA (dm³) (norma ISO 3832)</b>    |   |             |
| Configuração 5 lugares                               | 573   |             |
| Configuração 2 lugares (com banco traseiro rebatido) | 1 518   |             |
| <b>DIMENSÕES (mm)</b>                                |   |             |
| A  | Distância entre eixos   | 2635        |
| B  | Comprimento   | 4528        |
| C  | Distância do eixo dianteiro à frente do veículo               | 846         |
| D  | Distância do eixo traseiro à traseira do veículo              | 1 047       |
| E  | Largura da via dianteira                                      | 1 491       |
| F  | Largura da via traseira                                       | 1 481       |
| G  | Distância ao solo   | 174         |
| H  | Altura em vazio   | 1 559/1 590 |
| H1   | Altura do acesso ao piso de carga                             | 622         |
| H2   | Altura da entrada da bagageira                                | 784         |
| H3   | Altura com bagageira aberta                                   | 1 950       |
| J1   | Largura ao nível dos ombros nos bancos dianteiros             | 1 387       |
| J2   | Largura ao nível dos ombros nos bancos traseiros              | 1 389       |
| K  | Distância dos joelhos às costas dos bancos na 2ª fila         | 177         |
| L1/L2  | Largura total sem / com retrovisores                          | 1 761/1 994 |
| L3   | Largura interior entre cavas das rodas                        | 997         |
| M1   | Altura disponível nos lugares dianteiros com inclinação a 14° | 900         |
| M2   | Altura disponível nos lugares traseiros com inclinação a 14°  | 886         |
| O1   | Largura ao nível dos cotovelos nos bancos dianteiros          | 1 415       |
| O2   | Largura ao nível dos cotovelos nos bancos traseiros           | 1 434       |
| Y1   | Comprimento da bagageira                                      | 1 054       |

# Dacia

Circule, viaje, desfrute.  
Este é o espírito Dacia!

Na Dacia, todos os nossos automóveis são concebidos com base na mesma fórmula: modelos com um estilo distinto mas não supérfluos, equipados com as tecnologias mais fiáveis, tudo a um preço imbatível. E, em menos de dez anos, mudámos as regras do jogo e revolucionámos o mercado automóvel. É difícil acreditar? Nem por isso. O nosso segredo?

Um equilíbrio perfeito entre simplicidade, transparência e generosidade. Desde a escolha do modelo até à manutenção, passando pelo preço, com a Dacia tudo é claro e evidente. Conduzir um Dacia é ter a certeza de fazer a escolha certa. É escolher qualidade, fiabilidade e design, mas também conforto e, sobretudo, um preço justo. É a possibilidade de

oferecer a si próprio um veículo novo que corresponde às suas necessidades, aos seus desejos. Por fim, circular num Dacia significa já não ser preciso investir todo o seu dinheiro num automóvel, que ainda chegará para ir de férias, oferecer à sua filha a guitarra com que ela sonha ou, muito simplesmente, economizá-lo. Com a Dacia, pode ir onde quer e fazer como quiser.

**Novos Dacia**  
**Logan MCV & Logan MCV Stepway**  
As grandes carrinhas ao melhor preço!







# Novos Dacia

## Logan MCV & Logan MCV Stepway



Tudo fizemos para que o conteúdo da presente publicação fosse exato à data da sua impressão. Este documento foi realizado a partir de veículos de pré-série ou de protótipos. No âmbito da estratégia de melhoria contínua dos produtos, a DACIA reserva-se o direito de, a qualquer momento, introduzir modificações nas especificações, nos veículos e nos acessórios descritos e representados. Estas modificações serão transmitidas à rede de concessionários DACIA, nos melhores prazos possíveis. Consoante o país de comercialização, as versões podem diferir e alguns equipamentos podem não estar disponíveis (de série, em opção ou em acessórios). Para conhecer as últimas evoluções, por favor, dirija-se a um representante da marca DACIA. Devido a limitações técnicas na impressão, as cores reproduzidas neste documento poderão ser ligeiramente diferentes das cores reais da pintura das viaturas ou dos materiais dos revestimentos interiores. Todos os direitos reservados. A reprodução sob qualquer forma ou por qualquer outro meio, seja da globalidade ou de um extrato da presente publicação, está interdita sem uma autorização por escrito da DACIA.

\* O que primeiro ocorrer.

[www.dacia.pt](http://www.dacia.pt)

**3 ANOS**  
GARANTIA\*  
ou 100 000 km